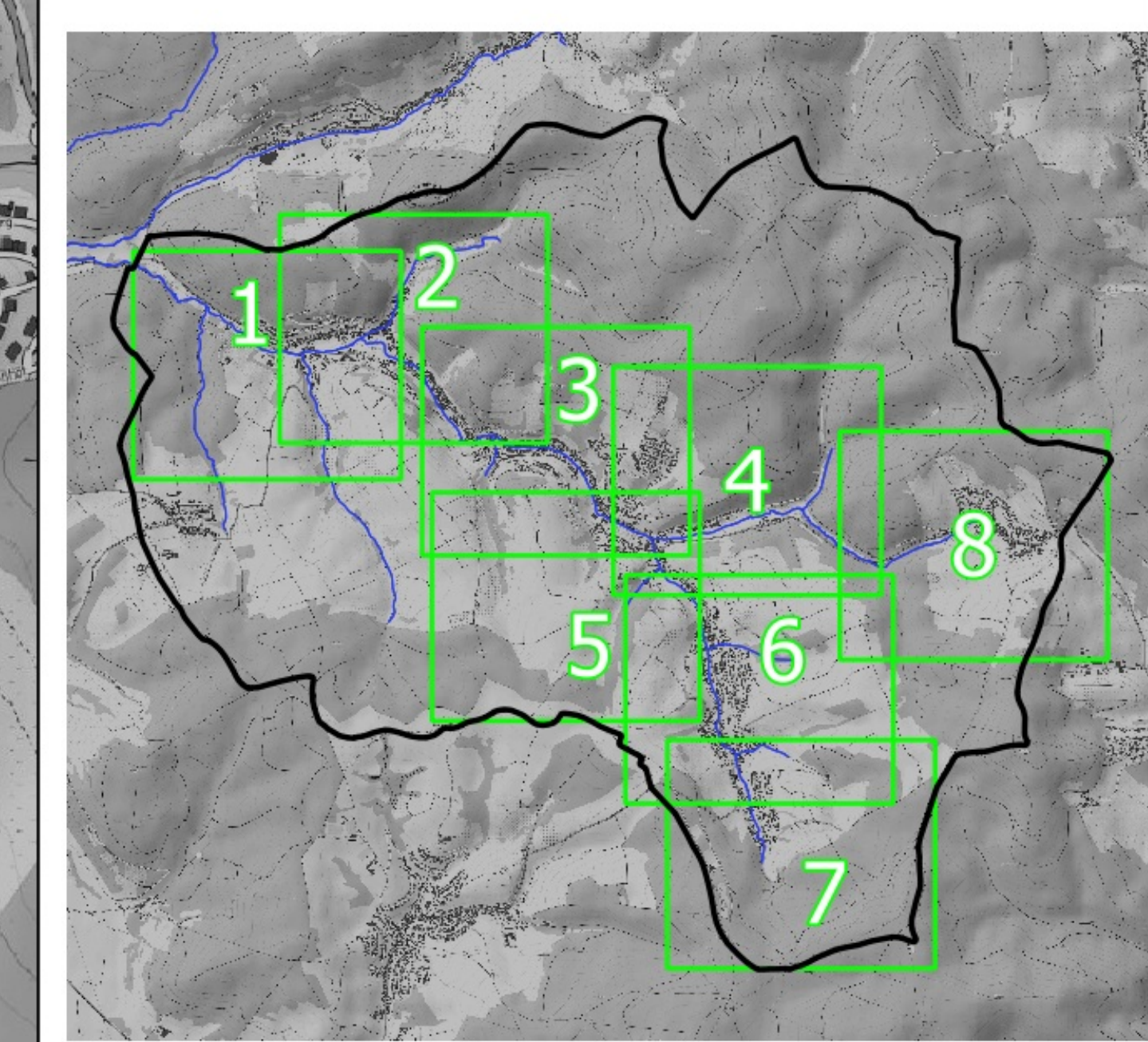


Legende

- Allgemeine Gebäude**
 - Allgemeine Gebäude
 - Sensible Gebäude
- Gefährdungsthemen:**
 - Modellierter Bereich
 - Gewässerachsen
 - Verrohrungsenlauf (angesetzter Querschnitt)
- Wassertiefen TN=100a**
 - 0.01 m - 0.05 m
 - 0.05 m - 0.10 m
 - 0.10 m - 0.50 m
 - 0.50 m - 1.00 m
 - >1.00 m
- Grundlage: Open Topo Map



Leidersbach Gemeinde Leidersbach

Plan-Nr.: 5.0
Leidersbach, den

Integrales Konzept zum Sturzflut-Risikomanagement

Hartbeschreibung: **Gefahrenkarte (max. Wassertiefen) wild abfließendes Wasser, 100-jährlicher Niederschlag - Übersicht**

Multib: 1:8.000
Projekt Nr.: 140
Stand: Kartell
Gez.: Katsch
Datum: Dez. 2022

D-64279 Darmstadt · Murgelände Straße 20
Tel. +49 (0) 61517463-0 · Fax 543-80
bgw-m@bgswasser.de · www.bgswasser.de

BGS WASSER

